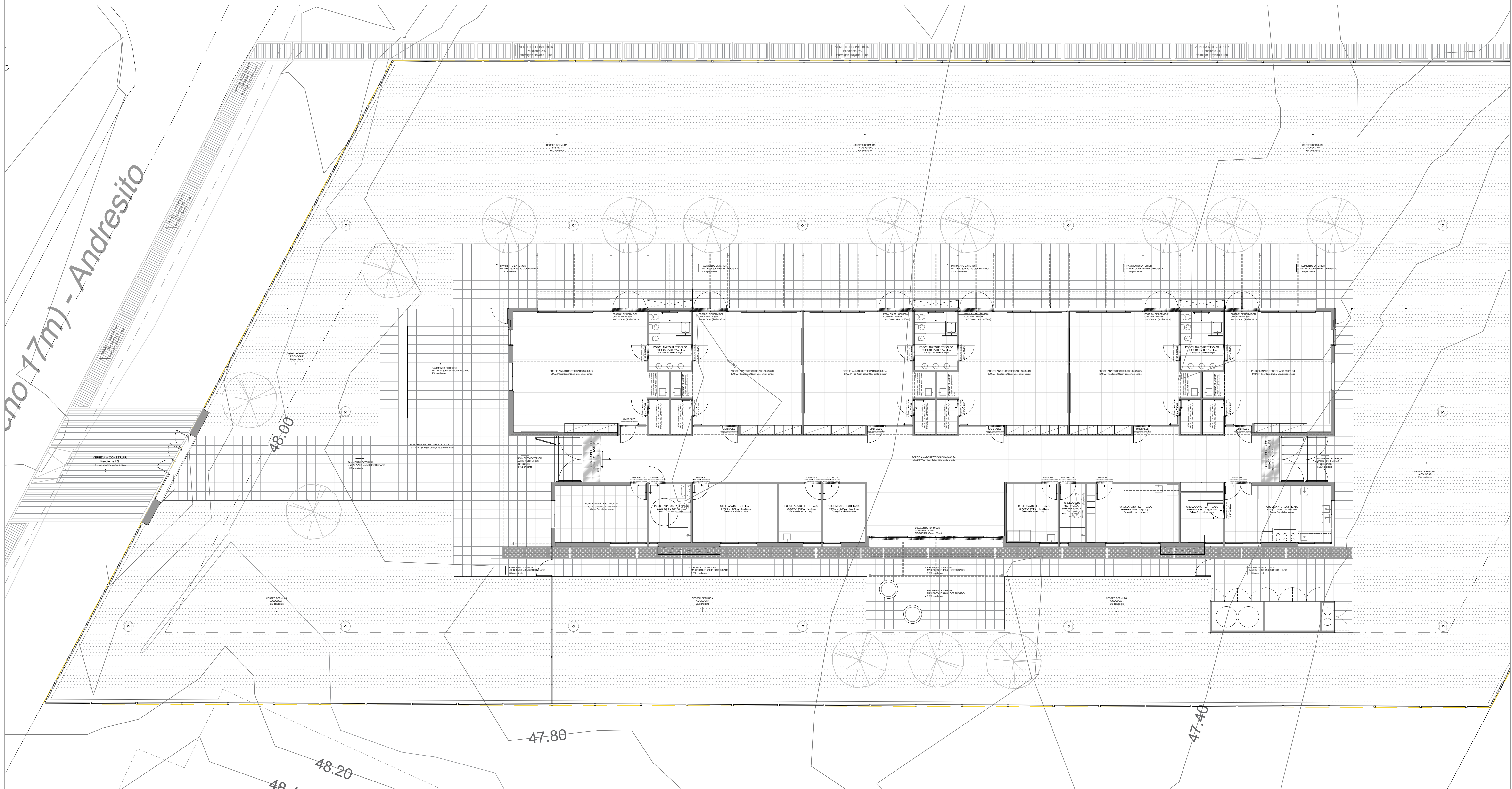
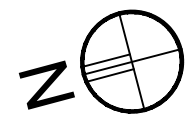


no 17m) - Andresito



PLANTA BAJA

NOTA IMPORTANTE:
TODAS LAS DIMENSIONES QUEBADA SUJETAS
A VERIFICACION EN OBRA. LAS DIMENSIONES
QUE APARECEN EN EL PLANO SON INDICATIVAS.
EL ±0.00 SE CORRESPONDE A LA CURVA + 48.00 DEL PLANO DEL
RELEVAMIENTO DEL AGRIENSOR COINCIDENTE CON EL NPT
INTERIOR DE P.B DEL EDIFICIO



- PAVIMENTO EXTERIOR MAXI BLOQUE
- PORCELANATO RECTIFICADO 60X60 S/M.C.P Tipo Kippen
Galaxy Gris, similar o mejor
CERAMICA 20X20cm SOLO EN DUCHA DE P.A COLOR IGUAL AL PORCELANATO
- UMBRALES Baldosa Porcelanato Fish Grey 60x120
NAT RECT Sin cortes en entrepuerto
- FELPUDO TAPETE NOMAD 3M
- UMBRALES DE HORMIGÓN

*PAVIMENTO EXTERIOR 2% PENDIENTE EN DONDE NO HAY RAMPAS
*UMBRALES INTERIORES NO DEBEN TENER CORTES EN ENTREPUERTA VISTA
*INICIO DE DESPIEZO INDICADO EN PLANO
*SE DEBEN REALIZAR Juntas generales cada 7m lineales o 30m2, las cuales se resolveran colocando una pieza tipo EURO con
goma gris
En pavimento exterior se haran juntas cada 7m lineales o 30m2 o lo que indique el proveedor de las baldosas de hormigon

Anteproyecto	
CAIF SALTO - CIUDAD	
DIRECCIÓN:	
PADRÓN: 38135	
LLAMADO:	CÓDIGO DE OBRA: 100 FIMO SA
FECHA REALIZACIÓN:	
REVISIÓN:	
1	
2	
3	
4	
5	
Rubro	
ALBANILERÍA	
ESCALA: 1:100	ARCHIVO: CAIF SALTO CIUDAD_Planos
Línea	
PLANTA DE PAVIMENTOS 1:100	

RESPONSABLE TÉCNICO	
NOMBRE:	
Mail:	MAIL
Tel:	TEL_CEL
TÉCNICO ASESOR	
NOMBRE:	
Mail:	XIB.COM
Tel:	TEL_CEL
AL04	